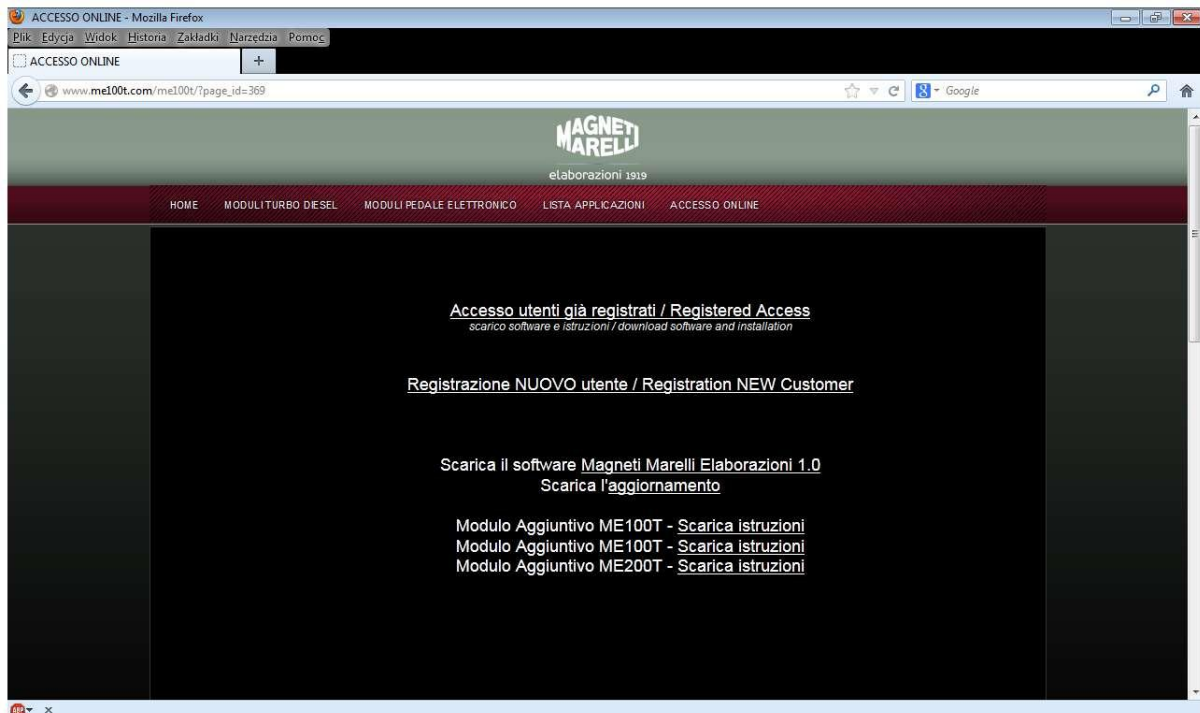


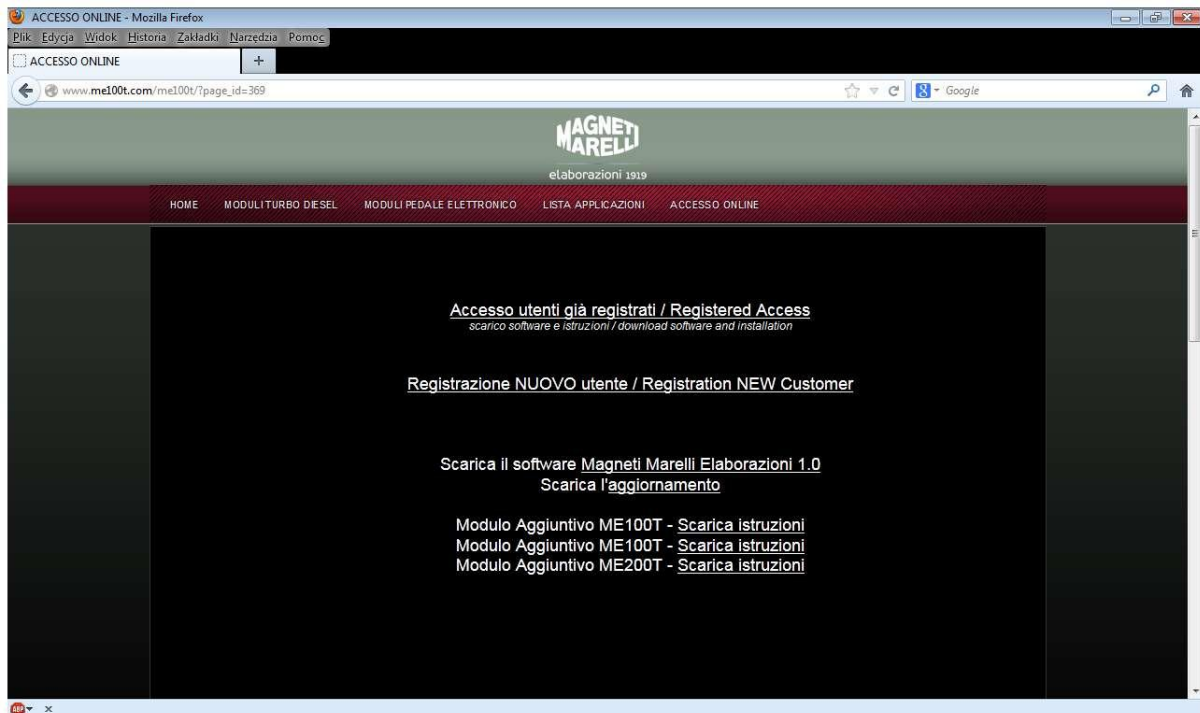
## 1. Zarejestrować się na stronie

[www.me100t.com](http://www.me100t.com)



## 2. Zainstalować program „Magnet Marelli Elaborazioni 1.” bezpośrednio ze strony

[www.me100t.com](http://www.me100t.com)



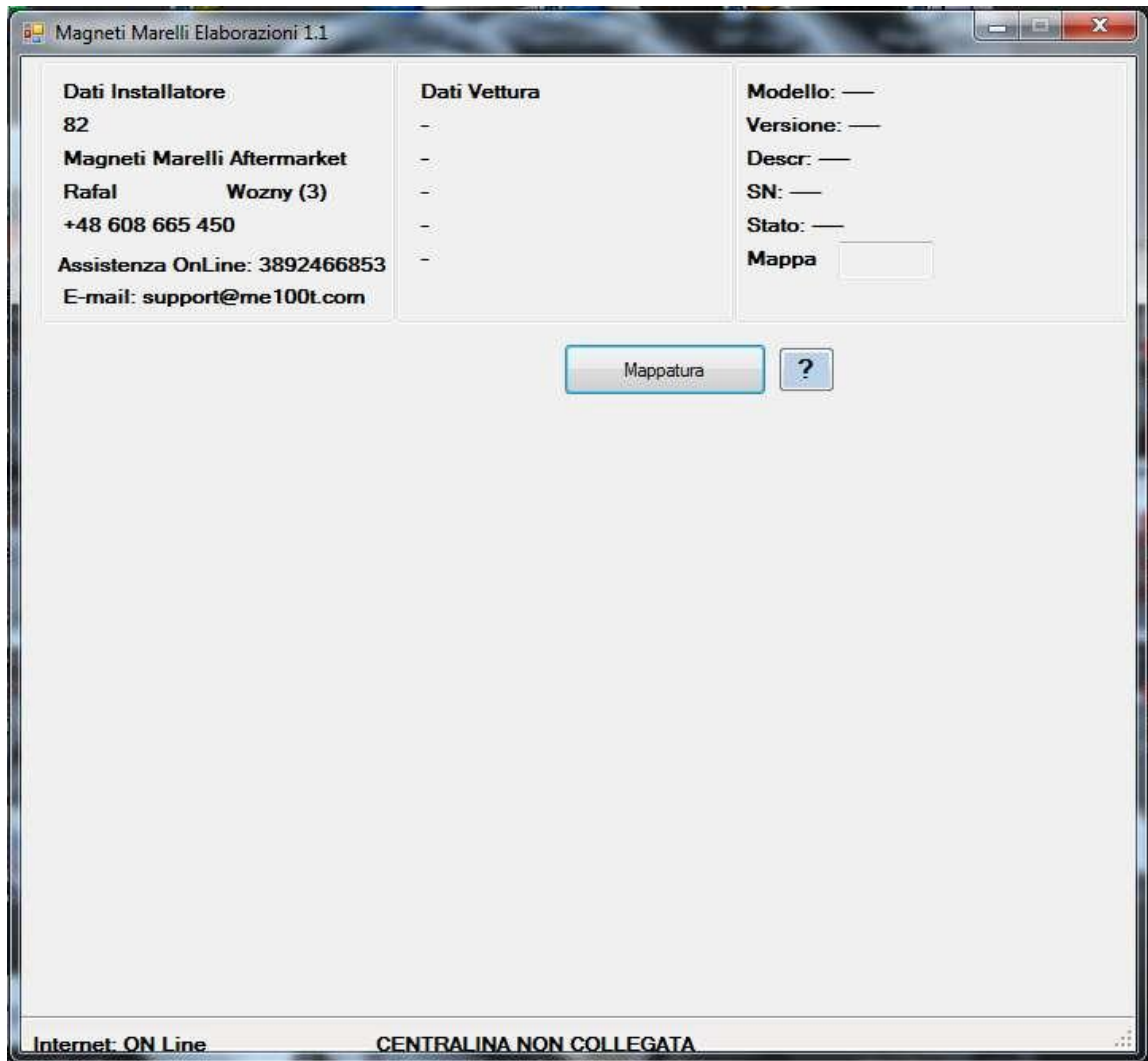
3. Uruchomić program Magneti Marelli Elaborazioni (PC musi mieć aktywne połączenie z Internetem, a moduł podłączony do tego samego komputera poprzez przewód USB)



4. Zalogować się danymi, wysłanymi przez administratora (otrzymuje się je po wypełnieniu formularza na stronie [www.me100t.com](http://www.me100t.com) – patrz pkt 1.)



5. Użyć przycisku „Mappatura” w celu wyboru modelu samochodu, do którego chcemy zainstalować moduł. Weryfikacją poprawnego połączenia modułu do komputera są dane identyfikacyjne modułu w prawy górnym rogu programu.



6. Należy dokonać poprawnego wyboru modelu samochodu i silnika w oparciu o pojemność moc nominalną i kod silnika, jeżeli występuje. Następnie użyć przycisku „Download File” po lewej stronie w wierszu właściwym dla wybranego modelu.

Magneti Marelli Elaborazioni 1.1

<b>Dati Installatore</b> 82 Magneti Marelli Aftermarket Rafal Wozny (3) +48 608 665 450 Assistenza OnLine: 3892466853 E-mail: support@me100t.com	<b>Dati Vettura</b> - - - - -	<b>Modello:</b> — <b>Versione:</b> — <b>Descr:</b> — <b>SN:</b> — <b>Stato:</b> — <b>Mappa</b> <input type="text"/>
--	--	--

Marca Auto: FORD      Modello Auto: GALAXY

Allestimento

do	Nome Versione	Cavalli/Hp	Codice Motore	Alimentazione	Centralina	Cablaggio
<input type="button" value="load File"/>	1.8 TDCi	100	FFWA	CR-SIEMENS	ME100T	ME103SCR
<input type="button" value="load File"/>	2.0 TDCi	115	KLWA - TYWA	CR-SIEMENS	ME100T	ME103SCR
<input type="button" value="load File"/>	2.0 TDCi	130	AZWA	CR-SIEMENS	ME100T	ME103SCR
<input type="button" value="load File"/>	2.0 TDCi	140	QXWB	CR-SIEMENS	ME100T	ME103SCR
<input type="button" value="load File"/>	2.2 TDCi	175	Q4BA	CR-SIEMENS	ME100T	ME103SCR

Internet: ON Line      CENTRALINA NON COLLEGATA

7. Ustawić parametry dla konkretnych ustawień.

Naciśnięcie klawisza Mappa „x” spowoduje aktywację konkretnego programu – dla posiadaczy pilota (ME300T) nie ma to znaczenia, gdyż za jego pomocą można zmieniać programy po zainstalowaniu modułu do samochodu.

Pilot (jeżeli w posiadaniu) kodujemy używając numeru, który znajduje się na obudowie (mała naklejka) lub w środku na płycie głównej; wpisując ów numer w pojawiające się pole po zmianie statusu Telecomando OFF / ON.

The screenshot shows the 'Magnet Marelli Elaborazioni 1.1' software window. It is divided into several sections:

- Dati Installatore:** 82, Magneti Marelli Aftermarket, Rafal, Wozny (3), +48 608 665 450, Assistenza OnLine: 3892466853, E-mail: support@me100t.com
- Dati Vettura:** FIAT, BRAVO, 2.0 D Multijet, CR-BOSCH
- Mod:** ME100T, Ver: HW1.0 FW1.0, Descr: Common-rail, S.N: ME100T10100037MAG12, STATO: OK INSTALLATO, Mappa 2

Below the data, there are control buttons for 'Reset', 'Mappa 0', 'Mappa 1', and 'Mappa 2'. Each map button has associated 'STEP 1' and 'STEP 2 PRO' buttons. The 'Mappa 2' button is highlighted in blue.

At the bottom, there is a 'Telecomando OFF' button and a section for 'ATTESA RISCALDAMENTO MOTORE' with a numeric input field set to '45' and a '?' button.

At the very bottom, the text 'Internet: ON Line' and 'CENTRALINA COLLEGATA' is visible.

Zaraz po zainstalowaniu oprogramowania, w module znajdziemy nastawy rekomendowane przez Magneti Marelli, w których można dokonać modyfikacji na własną odpowiedzialność za pomocą STEP 1 (ogólna zmiana) i STEP 2 PRO (wybiórcze strojenie).

### STEP 1

Magneti Marelli Elaborazioni 1.1

<b>Dati Installatore</b> 82 Magneti Marelli Aftermarket Rafal                   Wozny (3) +48 608 665 450 Assistenza OnLine: 3892466853 E-mail: support@me100t.com	<b>Dati Vettura</b> FIAT BRAVO 2.0 D Multijet  CR-BOSCH	<b>Mod: ME100T</b> Ver: HW1.0 FW1.0 Descr: Common-rail S.N: ME100T10100037MAG12 STATO : OK INSTALLATO Mappa 2
--	--	--

Reset ?

Modello ME100T

Frequenza	Valore
Gain	30
Bassi	-20
Medi	10
Alti	0

% TOTALE  
0 ?

Indietro

## STEP 2 PRO

Ten próg oferuje możliwość zmiany parametrów w 3 zakresach obciążenia pracy silnika

ALTI-WYSOKIE 70 DO 100%

MEDI-ŚREDNIE 30 DO 70%

BASS- NISKIE 0 DO 30%

LIMITE PRESSIONE RAIL-LIMIT CISNIENIA NA LISTWIE COMMON RAIL

Ustawienia zapisujemy przy pomocy przycisku „Indietro”

**Dati Installatore**  
82  
Magnetit Marelli Aftermarket  
Rafal Wozny (3)  
+48 608 665 450  
Assistenza OnLine: 3892466853  
E-mail: support@me100t.com

**Dati Vettura**  
FIAT  
BRAVO  
2.0 D Multijet  
CR-BOSCH

**Mod: ME100T**  
Ver: HW1.0 FW1.0  
Descr: Common-rail  
S.N: ME100T10100037MAG12  
STATO : OK INSTALLATO  
Mappa 2

Reset ?

**Modello ME100T**

Valori

Category	Value
Gain	~30
Bassi	~-15
Medi	~10
Alti	0

% ALTI: 0 ?

% MEDI: 10 ?

% BASSI: 20 ?

% GAIN: 30 ?

PRESSIONE RAIL: 41 ?

LIMITE PRESSIONE RAIL: 50 ?

Indietro

### !!! UWAGA !!!

**Magnetit Marelli Aftermarket Parts & Services S.p.A. przypomina**, że dodatkowa centralka jest przeznaczona wyłącznie do zastosowań **WYCZYNOWYCH**, a więc można ją stosować do jazdy torowej, na torach prywatnych lub wyznaczonych, na drogach zamkniętych dla ruchu.

**Magnetit Marelli Aftermarket Parts & Services S.p.A.** nie ponosi żadnej odpowiedzialności za niewłaściwe użycie tego urządzenia. Użytkownik jest zawsze zobowiązany do przestrzegania kodeksu drogowego oraz obowiązujących przepisów.

**Magnetit Marelli Aftermarket Parts & Services S.p.A.** nie ponosi żadnej odpowiedzialności za ewentualne szkody spowodowane przez samochód w wyniku wad wyrobu lub błędnego zainstalowania wyżej wymienionych wyrobów.