

RE T I S

MAGNETI
MARELLI

checkstar
SERVICE NETWORK

checkstar ReTIS

Checkstar ReTIS

Repairing Technical Information System

Obecnie, aby sprostać potrzebom profesjonalnego warsztatu, dokumentacja techniczna w formie drukowanej staje się niewystarczająca. Wychodząc naprzeciw oczekiwaniom klientów, firma Magneti Marelli stworzyła program ReTIS - skuteczny instrument służący do szybkiej konsultacji technicznej eksploatowanego parku samochodowego. Nowa, bardziej dostosowana do obecnych potrzeb zawartość, odnowiona szata graficzna czynią program jeszcze bardziej przyjaznym użytkownikowi. System Remis to obszerna baza danych, zawierająca informacje techniczne dla pojazdów osobowych i dostawczych z silnikami benzynowymi i diesla. Program występuje w wersji płytowej oraz w formie dostępu On - Line. Licencja na program, przyznawana jest w formie rocznego abonamentu, dzięki czemu - klient ma prawo do bezpłatnych aktualizacji.

ReTIS jest bankiem danych technicznych, stanowiących dla mechanika wsparcie techniczne podczas diagnozy i naprawy usterki. System zawiera informacje na temat:

- identyfikacji pojazdu
- zaplanowanych przeglądów technicznych
- danych dotyczących regulacji
- smarów i płynów eksploatacyjnych
- danych technicznych silnika i regulacji
- rysunków technicznych
- sterowania silnikiem (oraz rozmieszczenia komponentów)
- ABS
- Air- Bag
- bezpieczników i przekaźników
- klimatyzacji
- schematów połączeń elektrycznych
- czasu napraw i konserwacji
- karoserii (demontażu i montaż elementów składowych)
- systemów komfortu (schematy elektryczne i działanie)
- interpretacji kodów błędów EOBD

099992670300 (wersja CD)
099992670400 (On-line)

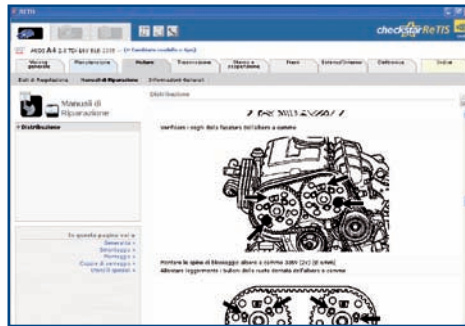
Magneti Marelli Aftermarket Sp. z o.o.
Plac Pod Lipami 5
40-476 Katowice
Tel. 032 6036 142/144
www.magnetimarelli-checkstar.pl

Konserwacja

Wykaz operacji wymaganych przy przeglądach kontrolnych

Silnik - instrukcje napraw

Jasne rysunki z objaśnieniami zaznaczeniem miejsc napraw a także wartościami koniecznymi do poprawnej kontroli i regulacji



Elektronika - sterowanie silnikiem

Ustawienie komponentów i pozycji ich położenia a także schemat połączeń elektrycznych i połączeń między komponentami układu. Kliknięcie myszy na opisie otwiera odpowiednią stronę.

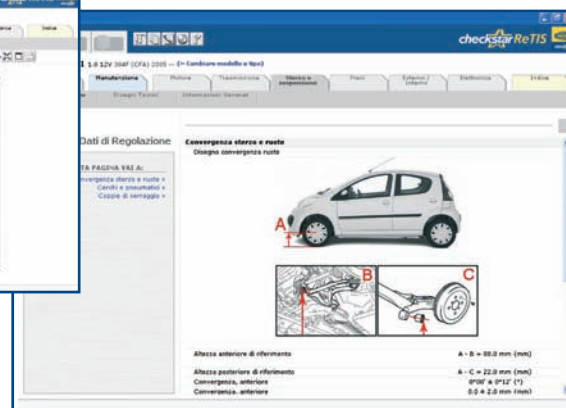
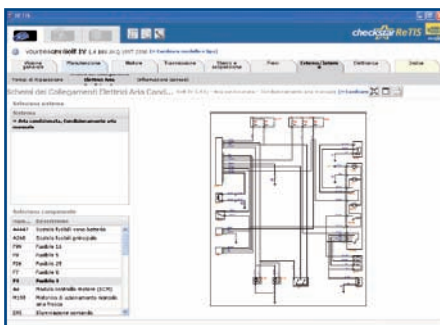


Dane regulacyjne

Szeroka gama informacji na temat regulacji: od silnika po opony.

Część zewnętrzną/ wewnątrz

Dane, rysunki i wskazówki dotyczące napraw układów usytuowanych w kabinie i w karoserii.



Checkstar ReTIS

Repairing Technical Information System

Podział bazy danych na kilka grup ułatwia szybkie odnalezienie żądanej informacji.

- Konserwacja
- Silnik
- Napęd
- Układ kierowniczy
- Hamulce
- Zawieszenie
- Wnętrze
- Elektronika
- Części zewnętrzne

Menu szybkiego wybierania, pozwala na wybór najczęściej używanych funkcji.

- Informacje ogólne
- Smary i płyny eksploatacyjne
- Dane do regulacji
- Instrukcje Naprawy
- Rysunki Techniczne
- Czasy napraw
- Dane regulacji
- Komponenty
- Diagnostyka

099992670300 (wersja CD)
099992670400 (On-line)

Magneti Marelli Aftermarket Sp. z o.o.
Plac Pod Lipami 5
40-476 Katowice
Tel. 032 6036 142/144
www.magnetimarelli-checkstar.pl

7.000 jednostek napędowych

50.000 rysunków technicznych

6.600 systemów sterowania silnikiem

Tysiące schematów połączeń elektrycznych

Miliony wyszczególnionych czasów napraw